

## تشریح گوسفند

✓ گوسفند جزء پستانداران جفت‌دار بوده و قشر مخ آن چین‌خوردگی دارد.

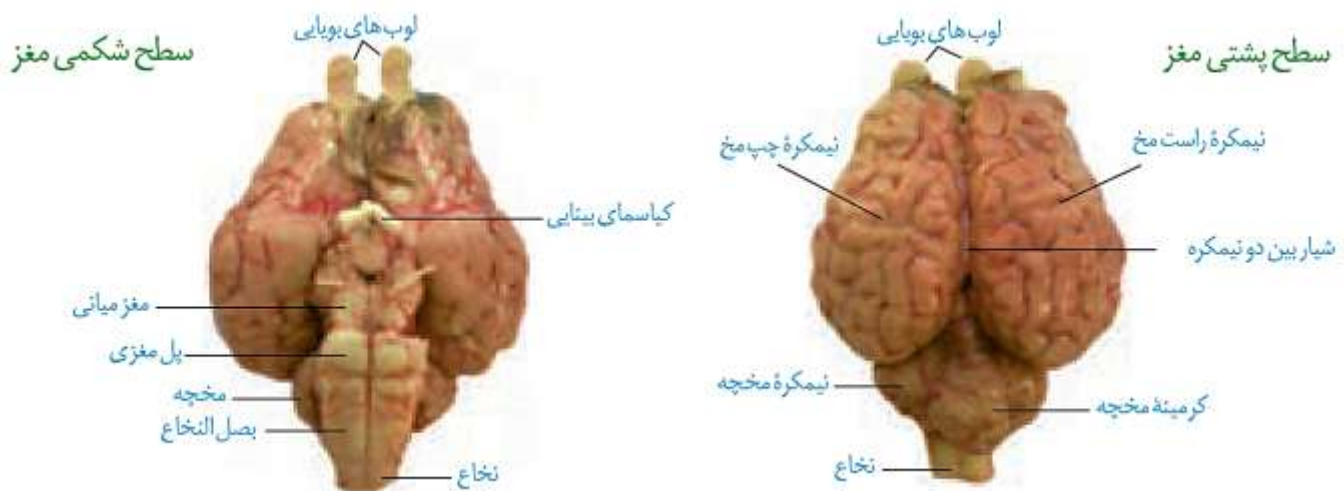
با توجه به فعالیت تشریح مغز مطالب زیر را باید در مورد مغز گوسفند بدانید:

- ۱- اگر مغز را به گونه‌ای در ظرف تشریح قرار دهید که سطح پشتی آن به سمت شما باشد موارد زیر از بالا به پایین قابل مشاهده است: بخش‌هایی از لب‌های بویایی، نیمکره مخ، نیمکره‌ی مخچه + کرینه، بخش‌هایی از بصل‌النخاع، نخاع  
نکته: کرینه بین نیم‌کره‌های مخچه قرار دارد.
- ۲- حال اگر مغز را به گونه‌ای در ظرف تشریح قرار دهیم که سطح شکمی مغز به طرف شما باشد. موارد زیر از بالا به پایین قابل مشاهده است:

لب‌های بویایی- نیمکره‌های مخ- کیاسمای بینایی (۲ عدد)- مغز میانی- پل مغزی- شیار پیشین- پل مغزی- بصل‌النخاع- نیمکره‌های مخچه- قسمتی از نخاع  
ترکیب: عصب بینایی پس از خروج از چشم به سمت مخالف خود خم می‌شود و در نتیجه کیاسمای بینایی تشکیل می‌شود. پس کیاسمای بینایی حاصل امتداد عصب‌های بینایی (عصب مغزی) است و منحصرأ حسی می‌باشد. پیام بینایی بعد از خروج از کیاسمای بینایی به تالاموس وارد شده و تقویت شده سپس به لب پس سری می‌رود.

نکته: لب‌های بویایی، مخچه و بصل‌النخاع در هر دو حالت ۱ و ۲ قابل مشاهده هستند.

نکته: در حالت ۲ غده‌ی هیپوفیز قابل مشاهده نیست و فقط محل اتصال آن مشخص است.



- ۳- حال اگر با نوک انگشتان خود، شیار بین دو نیم‌کره‌ی مخ را باز کنید به نوار سفید رنگی می‌رسید. به این نوار سفید رنگ می‌گویند جسم پینه‌ای. یادآوری: جسم پینه‌ای متشکل از دست‌های از تارهای عصبی است.

✓ با احتیاط تیغ جراحی (اسکالپل) را برداشته و با نوک آن، در جلوی جسم پینه‌ای برش کم‌عمقی ایجاد کنید. تا به مثلث مغزی (رابط سه گوش) برسید. یادآوری: جسم پینه‌ای و مثلث مغزی رابط بین نیم‌کره‌های مخ هستند.

نکته: راس مثلث مغزی به سمت جلو و قاعده آن به سمت عقب است. رابط پینه‌ای و سه گوش در عقب با هم یکی شده و در جلواز هم فاصله دارند و بین آن‌ها پرده‌ای شفاف به نام سپتوم (دیوار) به صورت عمودی کشیده شده است که بطن‌های ۱ و ۲ را از هم جدا می‌کند.

نکته: دو طرف این رابطه‌ها، فضای بطن‌های ۱ و ۲ مغز و داخل آن‌ها، اجسام مخطط قرار دارند.

نکته: شبکه‌های مویرگی که مایع مغزی-نخاعی را ترشح می‌کند نیز درون این بطن‌های ۱ و ۲ دیده می‌شوند.

نکته: تالاموس در زیر مثلث مغزی قرار دارد حال اگر با کمک اسکالپل در مثلث مغزی برش طولی ایجاد کنیم در زیر آن تالاموس‌ها (۲ عدد) و رابط بین آن‌ها دیده می‌شود.

نکته: در عقب تالاموس‌ها، بطن سوم به صورت محوطه‌ی قیف‌مانندی دیده می‌شود که از طریق مجرای بی به بطن ۴ ارتباط دارد.

**نکته:** در در لبه‌ی پایین بطن ۳، اپی‌فیز (غده‌ی پینه‌آل) را می‌بینید. در عقب اپی‌فیز برجستگی چهارگانه (۴ عدد) قرار دارند که دو برآمدگی جلویی بزرگتر و برآمدگی‌های عقبی کوچکترند. در ضمن برجستگی چهارگانه جزء مغز میانی است.

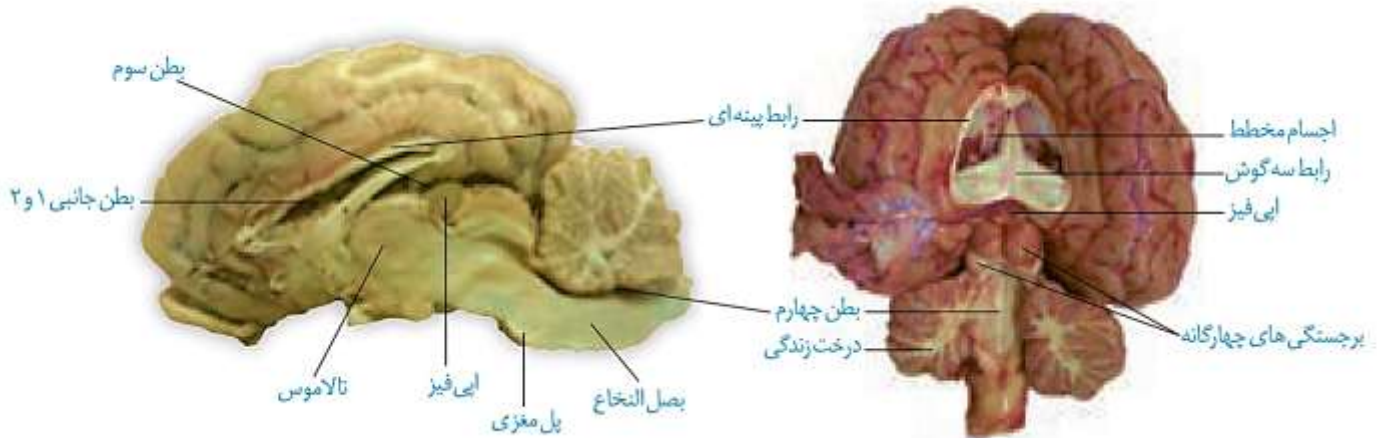
**نکته:** با برش کرמینه (در مخچه) بطن ۴ مغز (بین مخچه و پل مغزی) دیده می‌شود.

**نکته:** بخش سفید مخچه (درخت زندگی) شبیه درختی است که در میان ماده‌ی خاکستری قرار دارد.

**نکته:** در داخل نیمکره‌های مخ، بطن‌های جانبی ۱ و ۲ و در کف آن‌ها اجسام مخطط به صورت برجستگی‌هایی قرار دارند.

**ترکیب: اپی‌فیز همان غده‌ی درون ریز پینه‌آل است که هورمون ملاتونین می‌سازد. نقش این هورمون در انسان دقیقاً معلوم نیست. اما حدس زده می‌شود که در انسان، این هورمون در تنظیم ریتم شبانه‌روزی نقش دارد.**

**نکته:** در هیچ‌یک از حالات تشریح هیپوتالاموس و هیپوفیز قابل مشاهده نیستند.



لیمووترش