



پیش آزمون زیست شناسی - ویژه پایه دوازدهم

دفترچه سوات

آزمونه

شماره

۱. سروش مرادی ۲. محمد شاکری

فصل ۴ تا ۷ / زیست شناسی و آزمایشگاه ۱ ۱۹

فصل ۸ تا ۹ / زیست شناسی و آزمایشگاه ۲ ۱۱

آنالیز دقیق سوالات  تشریح تمام گزینه ها همراه با نکات ارائه دام های متداول تست  ارائه کادر های آموزشی 

پروژه آزمون های مرحله ای - ۳۰ سوال

گروه مولفان | تعداد سوالات در هر فصل | ویژگی های پاسخنامه آزمون

هشدار: هرگونه کپی و استفاده از منابع این آزمون شرعا حرام و پیگرد قانونی دارد

t.me/limootorsh_com_bot

ربات پرسش و پاسخ رایگان (مشاوره و رفع اشکال) ربات تلگرام



هدف ما موفقیت شما در کنکور است.

بهترین جزوات آموزشی در کشور

تضمین
بهترین کیفیت

رضایت بالای
دانش آموزان



۱۰۰٪

تضمینی

جزوات دهم و یازدهم و کنکور
و جزوات ترکیبی
مفهومه تعمیمه



۱۰۰٪ تضمینی

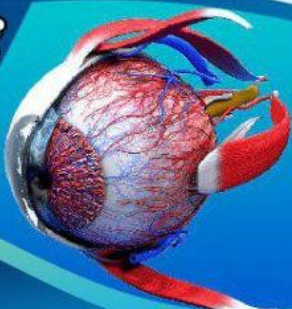
سری جزوات زیست شناسی به روش تک رقمی ها

مقطع یازدهم

زیست

معتبر ترین جزوات زیست شناسی در سراسر کشور

مفهومه
تضمینی
ترکیبی



مدرسین صدا و سیما
گروه مولفان:
استاد محمد شاکری
دکتر سروش مرادی
دکتر رضا شعبانی



۱۰۰٪ تضمینی

سری جزوات زیست شناسی به روش تک رقمی ها

مقطع دهم

زیست

معتبر ترین جزوات زیست شناسی در سراسر کشور

مفهومه
تضمینی
ترکیبی



مدرسین صدا و سیما
گروه مولفان:
استاد محمد شاکری
دکتر سروش مرادی
دکتر رضا شعبانی



گروه آموزشی مشاوره ای

لیموترش

موفقیت در کنکور را ضمانت می‌کنیم

اولین برگزار کننده آزمون های آنلاین در کشور

افتخار آفرینان لیموترش سال ۹۵

									
پارسا سیفی نور	سامان آریا منش	سید محمد قوام	مسعود جعفری نسب	فهیمة جوادی منش					
									
سمیه رادنیا	رضا نظامیان پور	حمید هرندی	فائزه رضایی زاده	علیرضا آروین					

رتبه‌های برتر سال ۱۳۹۶

							
محسن نیکویی	شکیبا رحیمی	علیرضا شوری زاده	علیرضا خاکرم تفتی				
							
پوریا بحیرایی	سیدعلی محمد میردهقان	علی ظهرابی	پریسا فلاح تفتی				

و بیش از ۲۰۰ رتبه برتر کشوری در سایت

WWW.LIMOOTORSH.COM

پارسا سیفی
رتبه ۱۰ کنکور ۹۵

سیدشایان شجاعی
رتبه ۸ کنکور ۹۷

پریا ولیزاده
رتبه ۱۰ کنکور ۹۷

محسن نیکویی
رتبه ۵ کنکور ۹۶

و بیش از ۲۰۰ رتبه برتر به محصولات ما اعتماد کردند...

لیموترش

نمایندگه رهم
انتشارات حرف آخر

ریاضی
فیزیک
زبان
شیمی
عربی
زیست شناسی
دین و زندگی

لیموترش

گروه آموزشی مشاوره‌ای

۹۷٪
والات کنکور را پیش بین کردیم

اولین و معتبرترین برگزار کننده آزمون های آنلاین در کشور

شما عزیزی که برای درس زیستت به درصد خوب فکر می‌کنی، امسال رو با لیموترش برو جلو و مطمئن باش کسب بهترین نتیجه برای شما توی زیست کنکور ۹۸ دور از انتظار نیست. اما تا یادمون نرفته راجب امسال و برنامه‌های ویژه‌ای که برای کنکور ۹۸ داریم براتون بگیم: اگر می‌خواید با زیست شناسی لیموترش به هدفی که پزشکی هست بررسی بدون که امسال خدمات ما کاملا متفاوت با بقیه

لیموترش در تابستون امسال ۴ مرحله آزمون زیست شناسی ویژه کنکور ۹۸ به طور کامل رایگان با جوایز ارزنده برگزار می‌کنه!!

حالا خودت میدونی دوست گلم که حاضری تا ته راه کنکور ۹۸ رو با ما بیای یا نه ☺

تموم دوستانی که پارسال در لیموترش بودن می‌تونن برای همکاری با گروه ما (در هر زمینه که توانایی دارند) با تلگرام https://t.me/azmoon_limootorsh یا شماره تماس‌های ۰۹۱۲۰۵۷۹۲۱۲ و یا شماره‌های ثابت ۰۲۱۲۶۷۶۴۴۲۹ یا ۰۲۱۸۶۰۸۲۷۶۸ تماس بگیرند.



برای ثبت نام در

آزمون‌ها اسکن کنید



 Limootorsh.com

هم اکنون به خانواده بزرگ لیموترش پیوندید

بیش از ۱۰۰ مطلب آموزشی

رایگان @Limootorsh_free



۱ - کدام گزینه، متن زیر را به طور نامناسب کامل می‌کند؟

« در همه جانورانی که دارند، »

- ۱) همولنف - مایع درون رگ‌ها در تماس مستقیم با یاخته‌ها قرار می‌گیرد.
- ۲) حفره عمومی - لوله گوارش از دهان آغاز و به مخرج جانور ختم می‌شود.
- ۳) حفره گوارشی - انشعابات کیسه گوارشی در ساختار چتر و بازوی جانور دیده می‌شود.
- ۴) چندین منفذ برای ورود آب به بدن - یاخته‌های یقه‌دار سبب حرکت آب به سمت بالا می‌شوند.

۲ - هر جانور دارای فاقد است.

- ۱) گردش خون بسته - تنفس پوستی
- ۲) قلب چهار حفره‌ای - تنفس آبششی
- ۳) گردش خون باز - غدد شاخکی
- ۴) قلب دو حفره‌ای - غدد راست روده‌ای

۳ - وجه مشترک کپسول کلیه با در این است که هر دو

- ۱) چربی اطراف کلیه - از کلیه در برابر ضربه محافظت می‌کنند.
- ۲) دنده‌ها - مانع از نفوذ میکروب‌ها می‌شوند.
- ۳) دنده‌ها - در ماده زمینه‌ای خود رشته‌های کلاژن دارند.
- ۴) چربی اطراف کلیه - در حفظ موقعیت کلیه‌ها نقش دارند.

۴ - در برش طولی کلیه انسان بالغ، بخش

- ۱) قشری و مرکزی، در ساختار لپ کلیه حضور دارند.
- ۲) لگنچه، ادرار ساخته شده را وارد مجرای میزراه می‌کند.
- ۳) قشری، در ارتباط با بخش راسی هرم‌های کلیه است.
- ۴) مرکزی، انشعاباتی را بین هرم‌های کلیه ایجاد می‌کند.

۵ - کدام گزینه، متن زیر را به طور نامناسب کامل می‌کند؟

« در فرآیند تخلیه ادرار، منجر به می‌گردد. »

- ۱) پر شدن مثانه - تحریک گیرنده‌های کششی دیواره آن
- ۲) ارسال پیام حرکتی از نخاع - انقباض ماهیچه‌های صاف دیواره مثانه
- ۳) افزایش انقباضات بنداره داخلی مثانه - ورود ادرار به داخل میزراه
- ۴) تحریک گیرنده‌های کششی مثانه - فعال شدن انعکاس تخلیه ادرار

۶ - کدام یک از موارد زیر، متن زیر را به درستی کامل می‌کنند؟

در فرد مبتلا به ممکن است

الف - نقرس - دردناک شدن مفصل و التهاب مشاهده شود.

ب - دیابت بی‌مزه - دفع آب از راه ادرار کاهش یابد.

ج - دیابت بی‌مزه - ترشح هورمون ضد ادراری از هیپوفیز پسین افزایش یابد.

د - نقرس - ماده حاصل از سوخت و ساز نوکلئیک اسیدها در کلیه رسوب یابد.

- ۱) الف - ج ۲) ب - ج ۳) الف - د ۴) ج - د

۷ - در کلیه‌های یک فرد بالغ، طی فرآیند ترشح، همواره

- ۱) تراوش همانند - مواد درون گردیزه وارد شبکه دورلوله‌ای می‌شوند.
- ۲) بازجذب برخلاف - مواد در جهت شیب غلظت خود جابه‌جا می‌شوند.
- ۳) بازجذب همانند - یاخته‌های مستقر بر غشای پایه فعالیت می‌کنند.
- ۴) تراوش برخلاف - مواد از شبکه‌ی مویرگی وارد فضای درون گردیزه می‌شوند.

۸ - به طور معمول در به منظور دفع مواد زائد،

- ۱) کرم خاکی - هر حلقه بدن یک ساختار متانفریدی دارد.
- ۲) ملخ - اوریک اسید از لوله‌های مالپیگی به درون روده ترشح می‌شود.
- ۳) ماهی قرمز - ادرار غلیظ از طریق کلیه‌ها دفع می‌شود.
- ۴) سخت پوستان - آبشش‌ها طی انتشار مواد نیتروژن‌دار را دفع می‌کنند.

۹ - به طور معمول، در کدام شرایط مولکول‌های آب به صورت مایع از طریق روزنه‌های موجود در حاشیه برگ برخی گیاهان دفع می‌شود؟

- ۱) افزایش فشار تعرقی و دور شدن سلول‌های نگهبان روزنه‌ها از یکدیگر
- ۲) کاهش فشار ریشه‌ای و نزدیک شدن سلول‌های نگهبان روزنه‌ها به یکدیگر
- ۳) زیاد شدن فشار اسمزی در سلول‌های تارکشنده و کاهش میزان رطوبت هوا
- ۴) بالا رفتن فشار آب در داخل آوندهای چوبی و اشباع بودن اتمسفر از بخار آب

۱۰- کدام گزینه، متن زیر را به طور نامناسب کامل می‌کند؟

به دنبال فرآیند شدن دیواره،

- (۱) چوبی - استحکام یاخته‌های چوبی افزایش می‌یابد.
 (۲) ژله‌ای - آب زیادی جذب کریچه‌ها می‌شود.
 (۳) کوتینی - تعرق در گیاه کاهش می‌یابد.
 (۴) کانی - حضور کانی سبب زبر شدگی برگ می‌شود.

۱۱- چند مورد زیر، متن را به طور مناسب کامل می‌نماید؟

نوعی ترکیب که در ذخیره می‌شود، می‌تواند

- رنگی - کریچه - در pH های مختلف تغییر کند.
- پروتئینی - کریچه - در برخی افراد منجر به تخریب ریزپررها شود.
- رنگی - پلاست - در پاییز با کاهش طول روز و کم شدن نور افزایش یابد.
- پلی ساکاریدی - پلاست - برای رشد جوانه‌ها مصرف شود.

(۱) ۱ (۲) ۲ (۳) ۳ (۴) ۴

۱۲- وجه تفاوت یاخته‌های بافت مقابل در مقایسه با یاخته‌های بافت این است که

- (۱) نرم آکنه‌ای - دیواره نخستین نازک و چوبی نشده دارند.
 (۲) سخت آکنه‌ای - مانع رشد اندام گیاهی نمی‌شوند.
 (۳) آوند چوبی - در دیواره خود دارای ساختار لان هستند.
 (۴) آوند آبکش - تقسیم می‌شوند و توانایی ترمیم دارند.

۱۳- کدام گزینه عبارت زیر را به طور مناسب تکمیل می‌نماید؟

« به طور معمول، در یک گیاه چوبی، همه سرلادهای در »

- (۱) نخستین - ساقه، در مجاورت برگ‌های بسیار جوان قرار دارند.
 (۲) پسین - ریشه، با تولید مداوم یاخته‌ها، بافت‌های لازم برای افزایش قطر را فراهم می‌کنند.
 (۳) پسین - ساقه، در سمت بیرون خود یاخته‌های مرده تولید می‌کنند.
 (۴) نخستین - ریشه، توسط ترکیبی پلی ساکاریدی و لزج پوشیده می‌شوند.

۱۴- بعضی از گیاهان به منظور مقابله با نمی‌توانند داشته باشند.

- (۱) کمبود اکسیژن - ریشه‌هایی خارج از آب (۲) کم آبی - در ساقه و ریشه خود، نرم آکنه هوادار
 (۳) کمبود اکسیژن - حفره‌های بزرگی از هوا در برگ‌های خود (۴) کم آبی - روزنه‌هایی در فرورفتگی‌های غارمانند

۱۵- چند مورد زیر در ارتباط با مراحل الگوی جریان فشاری برای جابه‌جایی شیره پرورده به درستی بیان شده است؟

- در مرحله دوم، آب از یاخته‌های مجاور آوندهای چوبی به آوند آبکش وارد می‌شود.
- در مرحله چهارم، مواد آلی شیره پرورده، با انتقال فعال، با برداری و آنجا مصرف یا ذخیره می‌شوند.
- در مرحله اول، قند و مواد آلی در محل منبع، به روش انتقال فعال، وارد یاخته‌های آبکش می‌شوند.
- در مرحله سوم، محتویات شیره پرورده به صورت توده‌ای از مواد به سوی محل دارای فشار بیشتر به حرکت در می‌آید.

(۱) یک مورد (۲) دو مورد (۳) سه مورد (۴) چهار مورد

۱۶- به طور معمول، هر در خاک، می‌تواند

- (۱) ترکیب نیتروژن‌دار قابل جذب - توسط باکتری‌های آمونیاک‌ساز تولید شود.
 (۲) یون آمونیوم موجود - توسط باکتری‌های همزیست با گیاهان تولید شود.
 (۳) باکتری تثبیت‌کننده نیتروژن - با مصرف مواد آلی، یون مثبت تولید کند.
 (۴) باکتری نیترات‌ساز - نوعی یون قابل جذب توسط گیاهان را مصرف کند.

۱۷- به طور معمول، کودهای و نمی‌توانند

- (۱) شیمیایی، عناصر معدنی را سریع در اختیار گیاه قرار می‌دهند - بافت خاک را تخریب کنند.
 (۲) آلی، شباهت زیادی به نیازهای جانداران دارند - به عوامل بیماری‌زا آلوده باشند.
 (۳) زیستی، مواد معدنی خاک را افزایش دهند - همراه کودهای دیگر به خاک افزوده شوند.
 (۴) شیمیایی، کمبود مواد مغذی خاک را جبران می‌کنند - حاوی باکتری‌های مفید برای خاک باشند.



۱۸- کدام گزینه، عبارت زیر را به طور ناصحیح کامل می‌نماید؟

همه گیاهانی که با همزیستی دارند، می‌کنند.

- (۱) قارچ - مواد آلی مورد نیاز قارچ را از طریق ریشه تأمین
 (۲) سیانوباکتری - نیتروژن تثبیت شده آن را دریافت
 (۳) ریزوبیوم - مواد آلی مورد نیاز باکتری را برای آن فراهم
 (۴) سیانوباکتری - در محیط‌های فقیر از نیتروژن زندگی

۱۹- نیروی هم چسبی و دگر چسبی، هر دو

- (۱) ناشی از برقراری پیوند بین مولکول‌های آب هستند.
 (۲) احتمال گسستگی ستون آب در آوند چوبی را کاهش می‌دهند.
 (۳) با افزایش فشار ریشه‌ای، ضعیف می‌شوند.
 (۴) تحت تاثیر مکش تعرقی، در آوندهای چوبی ایجاد می‌شوند.

۲۰- در نوعی تکثیر رویشی به کمک ساقه تخصص یافته که امکان ندارد

- (۱) ساقه در زیر خاک رشد می‌کند - برگ‌های خوراکی به ساقه متصل باشند.
 (۲) گیاه جدید در محل گره‌ها تولید می‌شود - ساقه بر روی خاک رشد کند.
 (۳) ساقه زیرزمینی به‌خاطر مواد غذایی متورم است - هر جوانه بر روی غده، به گیاه تبدیل شود.
 (۴) پیازهای کوچکی تشکیل می‌شود - تشکیل پایه جدید از جوانه‌های روی ریشه صورت گیرد.

۲۱- در گیاهان گل‌دار، هر یاخته قطعا

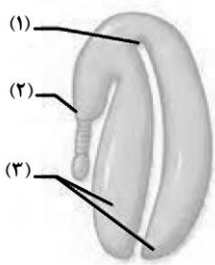
- (۱) درون کیسه رویانی - حاصل تقسیمی با سیتوکینز نابرابر است.
 (۲) در دانه گرده رسیده - از نقاط واریسی چرخه یاخته‌ای می‌گذرد.
 (۳) درون کیسه رویانی - حاصل تقسیمی بدون کاهش عدد کروموزومی است.
 (۴) گرده نارس - دارای دیواره داخلی و خارجی در اطراف خود است.

۲۲- چند مورد عبارت زیر را به طور مناسب تکمیل می‌نماید؟

« در گیاهان نهان‌دانه، هر یاخته‌ای که در لقاح شرکت می‌کند، »

- دارای یک مجموعه کروموزومی است.
- در درونی‌ترین حلقه گل تشکیل می‌شود.
- تعداد کروموزوم‌های مشابه با یاخته ایجادکننده خود دارد.
- فاقد توانایی تشکیل رشته‌ای دوک تقسیم است.
- فاقد ساختارهای حرکتی است.

(۱) ۱ (۲) ۲ (۳) ۳ (۴) ۴



۲۳- شکل مقابل ساختار رویان در گیاه لوبیا را نشان می‌دهد، بخش شماره برخلاف

- (۱) ۳ - آندوسپرم، در دانه بالغ ذخیره مواد غذایی را برعهده دارد.
 (۲) ۱ - پوسته دانه، حاصل از تقسیم متوالی یاخته تخم ضمیمه است.
 (۳) ۲ - آندوسپرم، از خاک خارج می‌شود و توانایی فتوسنتز دارد.
 (۴) ۳ - پوسته دانه، دارای دو مجموعه کروموزومی در یاخته‌های خود است.

۲۴- کدام گزینه متن زیر را به طور نادرست کامل می‌کند؟

در گیاه طی رویش دانه،

- (۱) نخود - لپه‌ها در درون خاک باقی می‌مانند.
 (۲) لوبیا - لپه‌ها همراه با ساقه از خاک خارج می‌شوند.
 (۳) ذرت - به دنبال جذب آب، پوسته دانه شکافته می‌شود.
 (۴) پیاز - لپه‌ها مواد غذایی رویان را تأمین می‌کنند.

۲۵- کدام گزینه متن زیر را به طور نادرست کامل می‌کند؟

« در هورمون‌های تنظیم‌کننده رشد در گیاهان، به منظور می‌تواند افزایش هورمون صورت بگیرد. »

- (۱) درشت کردن میوه‌ها - تولیدی در رویان دانه غلات
 (۲) ریزش برگ‌ها و میوه‌ها - تولید شده در شرایط آسیب‌دیدگی
 (۳) تحریک تقسیم سلولی - موثر در توقف رشد جوانه‌های جانبی
 (۴) ممانعت از رویش دانه‌ها - موثر در حفظ آب گیاه

۲۶- هر هورمون گیاهی که برخلاف اتیلن،

- (۱) سبب خم شدن ساقه به سمت نور می‌شود - در فن‌کشت بافت، ساقه را تولید می‌کند.
 (۲) سرعت پیرشدن اندام‌های گیاهی را کاهش می‌دهد - در ایجاد و حفظ اندام‌ها نقش دارد.
 (۳) سبب تحریک طویل شدن ساقه می‌گردد - در پرورش میوه‌ها توسط انسان کاربرد دارد.
 (۴) موجب جلوگیری از جوانه‌زنی می‌شود - در ریزش برگ‌ها و رسیدن میوه افزایش می‌یابد.

۲۷- به طور معمول، گیاه در و زمانی که طول شب از حدی نباشد، موفق به گلدهی می‌شود

(۱) شبدر - پاییز - کمتر

(۲) داوودی - تابستان - کمتر

(۳) داوودی - پاییز - بیشتر

(۴) شبدر - تابستان - بیشتر

۲۸- طی پاسخ به در گیاهان، ممکن است

(۱) گرانش زمین - رشد ساقه برخلاف ریشه، در جهت گرانش زمین صورت گیرد.

(۲) دما - اگر بذر گیاهی را مرطوب کنیم و در گرما قرار دهیم، دورهٔ رویشی آن کوتاه شود.

(۳) تماس - کرک‌های برگ گیاه گوشتخوار، در تماس با حشرات تحریک و منجر به بسته شدن برگ شوند.

(۴) نور - با شکستن شب در گیاهانی برای گل دادن به شب بلند احتیاج دارند، گلدهی رخ دهد.

۲۹- چند مورد زیر در ارتباط با پاسخ‌های دفاعی گیاهان صحیح است؟

• در پاسخ به زخم، ترکیباتی ترشح می‌شود که در محافظت از گیاهان نقش دارد.

• مواد چسبناک ترشح شده در سطح گیاه، حرکت حشرات مهاجم را دشوار و سخت می‌کنند.

• ترکیباتی مانند لیگنین یا سیلیس در دیواره به سخت شدن آن و در نتیجه افزایش توان آن کمک می‌کنند.

• بافت چوب پنبه نیز در اندام‌های مسن گیاهان، علاوه بر حفظ آب، مانعی در برابر عوامل آسیب رسان است.

• یاخته‌های آلوده به ویروس در گیاهان، طی فرآیندهایی ارتباط خود با یاخته‌های سالم را از دست می‌دهند.

(۱) ۲ (۲) ۳ (۳) ۴ (۴) ۵

۳۰- کدام گزینه زیر درباره جانورانی که از گیاهان محافظ می‌کنند، نادرست است؟

(۱) مورچه‌هایی مستقر بر روی گیاه آکاسیارا به گیاهان داریزی حمله می‌کنند.

(۲) زنبور گرده افشان نوعی ترکیب شیمیایی منتشر می‌کنند که مورچه‌ها را فراری می‌دهد.

(۳) از یاخته‌های آسیب دیده برگ برخی گیاهان، ترکیبی متضاد می‌شود که نوعی زنبور وحشی آن را شناسایی می‌کند.

(۴) نوزادان زنبور وحشی پس از خروج از تخم، از نوزاد کرمی شکل تغذیه می‌کنند.

هم اکنون به خانواده بزرگ لیموترش پیوندید

بیش از ۱۰۰ مطلب آموزشی

رایگان @Limootorsh_free



پارسا سیفی رتبه ۱۰ کنکور ۹۵

سیدشایان شجاعی رتبه ۸ کنکور ۹۷

پریا ولیزاده رتبه ۱۰ کنکور ۹۷

محسن نیکویی رتبه ۵ کنکور ۹۶

و بیش از ۲۰۰ رتبه برتر به محصولات ما اعتماد کردند...